

Kettingwielen, boring met gearde tanden

3/8" x 7/32"

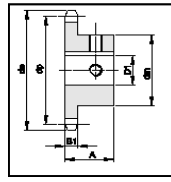
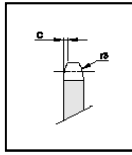
06-B

Kettingwiel:

Tand radius, r3 10 mm
 Radius breedte, C 1 mm
 Tand breedte, B1 5,3 mm

Ketting:

Steek 9,525 mm
 Inw. Breedte 5,72 mm
 Rol diam. 6,35 mm



Z	de	dp	dm	d1	A
10	34,5	30,82	24	10	20
			26	12	
			29	14	
			31	16	
11	37,5	33,80	24	10	25
			26	12	
			29	14	
			30	15	
			31	16	
12	40,5	36,80	25	10	25
			26	12	
			29	14	
			31	16	
13	43,5	39,80	28	10	25
			12		
			14		
			15		
			31	16	
14	46,5	42,80	31	10	25
			12		
			14		
			15		
			16		
15	49,5	45,81	34	10	25
			12		
			14		
			15		
			16		
			18		
			19		
			20		
16	52,5	48,82	37	12	28
			14		
			15		
			16		
			18		
			19		
			20		
			22		
17	55,5	51,83	40	12	28
			14		
			15		
			16		
			18		
			19		
			20		
			22		
18	58,6	54,85	43	12	28
			14		
			15		
			16		
			18		
			19		
			20		
			22		

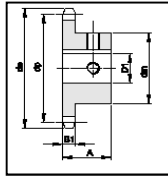
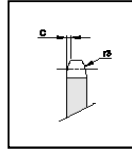
Z	de	dp	dm	d1	A
19	61,6	57,87	40	12	28
			14		
			15		
			16		
			18		
			19		
20	64,6	60,89	46	12	28
			14		
			15		
			16		
			18		
			19		
			20		
			22		
21	67,6	63,91	48	15	28
			16		
			18		
			19		
			20		
			22		
22	70,6	66,93	50	15	28
			16		
			18		
			19		
			20		
			22		
23	73,7	69,95	52	15	28
			16		
			18		
			19		
			20		
			22		
24	76,7	72,97	54	16	28
			18		
			19		
			20		
			22		
			24		
			25		
			28		
25	79,7	76,00	57	16	28
			18		
			19		
			20		
			22		
			24		
30	94,8	91,12	60	16	30
			18		
			19		
			20		
			22		
			24		

Kettingwielen, boring met geharde tanden

1/2" x 5/16"
08-B

Kettingwiel:
Tand radius, r3 13 mm
Radius breedte, C 1,3 mm
Tand breedte, B1 7,2 mm

Ketting:
Steek 12,7 mm
Inw. Breedte 7,75 mm
Rol diam. 8,51 mm



Z	de	dp	dm	d1	A
10	45,9	41,10	26	12	25
				14	
				15	
				16	
				31	
11	49,9	45,07	29	12	25
				14	
				15	
				16	
				18	
				19	
				37	
12	53,9	49,07	33	12	28
				14	
				15	
				16	
				18	
				19	
				20	
				40	
				41	
				42	
13	57,9	53,06	37	12	28
				14	
				15	
				16	
				18	
				19	
				20	
				42	
14	61,9	57,07	41	12	28
				14	
				15	
				16	
				18	
				19	
				20	
				22	
				24	
				48	
15	65,9	61,09	45	12	28
				14	
				15	
				16	
				18	
				19	
				20	
				22	
				24	
				25	
				28	
				30	
32					
16	69,9	65,10	50	15	28
				16	
				18	
				19	
				20	
				22	
				24	
				25	
				28	
				30	
17	74	69,11	52	15	28
				16	
				18	
				19	
				20	
				22	
				24	
				32	
18	78,0	73,14	56	16	28
				18	
				19	
				20	
				22	
				24	
				25	
				28	
				30	
				32	

Z	de	dp	dm	d1	A
19	82,0	77,16	60	16	28
				18	
				19	
				20	
				22	
				24	
				25	
				28	
				30	
				32	
20	86,0	81,19	64	16	28
				18	
				19	
				20	
				22	
				24	
				25	
				28	
				30	
				32	
21	90,1	85,22	68	16	28
				18	
				19	
				20	
				22	
				24	
				25	
				28	
22	94,1	89,24	70	16	28
				18	
				19	
				20	
				22	
				24	
				25	
				28	
				30	
				32	
23	98,1	93,27	70	19	28
				20	
				22	
				24	
				25	
				28	
				30	
				32	
24	102,1	97,29	70	19	28
				20	
				22	
				24	
				25	
				28	
				30	
				32	
				35	
				25	
20					
22					
24					
25					
28					
30					
32					
35					
30	126,3	121,50	80		25
				28	
				30	
				32	
				38	

Kettingwielen, boring met geharde tanden

5/8" x 3/8"

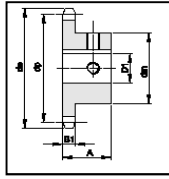
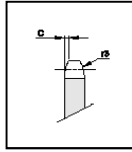
10-B

Kettingwiel:

Tand radius, r3 16 mm
 Radius breedte, C 1,6 mm
 Tand breedte, B1 9,1 mm

Ketting:

Steek 15,875 mm
 Inw. Breedte 9,65 mm
 Rol diam. 10,16 mm



Z	de	dp	dm	d1	A
10	58,3	51,37	35	15	25
				16	
				18	
				19	
				20	
				24	
11	63,2	56,34	37	15	30
				16	
				18	
				19	
				20	
				24	
12	68,2	61,34	42	15	30
				16	
				18	
				19	
				20	
				24	
13	73,2	66,32	47	15	30
				16	
				18	
				19	
				20	
				24	
14	78,2	71,34	52	15	30
				16	
				18	
				19	
				20	
				24	
15	83,2	76,36	57	15	30
				16	
				18	
				19	
				20	
				24	
16	88,3	81,37	60	15	30
				16	
				18	
				19	
				20	
				24	
17	93,3	86,39	60	15	30
				16	
				18	
				19	
				20	
				24	
18	98,3	91,42	70	15	30
				16	
				18	
				19	
				20	
				24	

Z	de	dp	dm	d1	A
19	103,3	96,45	70	19	30
				20	
				22	
				24	
				25	
				28	
20	108,4	101,49	65	19	30
				20	
				22	
				24	
				25	
				28	
21	113,4	106,52	65	19	30
				20	
				22	
				24	
				25	
				28	
22	118,4	111,55	65	19	30
				20	
				22	
				24	
				25	
				28	
23	123,5	116,58	65	19	30
				20	
				22	
				24	
				25	
				28	
24	128,5	121,62	65	19	30
				20	
				22	
				24	
				25	
				28	
25	133,6	126,66	65	19	30
				20	
				22	
				24	
				25	
				28	

Kettingwielen, boring met gearde tanden

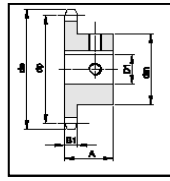
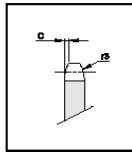
3/4" x 7/16"
12-B

Kettingwiel:

Tand radius, r3 19 mm
 Radius breedte, C 2 mm
 Tand breedte, B1 11,1 mm

Ketting:

Steek 19,05 mm
 Inw. Breedte 11,68 mm
 Rol diam. 12,07 mm



Z	de	dp	dm	d1	A
10	69,8	61,64	42	19	30
				20	
				24	
				25	
				25	
11	75,8	67,61	46	19	35
				20	
				24	
				25	
				25	
12	81,8	73,60	52	19	35
				20	
				22	
				24	
				25	
			56	28	
				30	
				32	
				35	
				35	
13	87,8	79,59	58	19	35
				20	
				22	
				24	
				25	
			61	28	
				30	
				32	
				35	
				38	
14	93,8	85,61	60	19	35
				20	
				22	
				24	
				25	
			64	28	
				30	
				32	
				35	
				38	
67	40				
	40				
	40				
	40				
	40				
15	99,8	91,63	65	19	35
				20	
				22	
				24	
				25	
			70	28	
				30	
				32	
				35	
				38	
40	40				
	40				
	40				
	40				
	40				
16	105,8	97,65	65	19	35
				20	
				22	
				24	
				25	
			70	28	
				30	
				32	
				35	
				38	
40	40				
	40				
	40				
	40				
	40				
17	111,9	103,67	70	25	35
				28	
				30	
				32	
				35	
			80	38	
				40	
				42	
				42	
				42	
18	117,9	109,71	70	25	35
				28	
				30	
				32	
				35	
			80	38	
				40	
				42	
				42	
				42	

Z	de	dp	dm	d1	A	
19	123,9	115,75	80	70	25	
				28		
				30		
				32		
				35		
				80	38	
					40	
					42	
					45	
					50	
20	130,0	121,78	80	28	35	
				30		
				32		
				35		
				38		
				80		40
						42
						45
						48
						50
21	136,0	127,82	70	25	40	
				28		
				30		
				32		
				35		
			80	38		
				40		
				42		
				45		
				50		
22	142,0	133,86	70	25	40	
				28		
				30		
				32		
				35		
			80	38		
				40		
				42		
				45		
				48		
90	50					
	50					
	50					
	50					
	50					
23	148,1	139,90	70	25	40	
				28		
				30		
				32		
				35		
			80	38		
				40		
				42		
				45		
				48		
90	50					
	50					
	50					
	50					
	50					
24	154,1	145,94	70	25	40	
				28		
				30		
				32		
				35		
			80	38		
				40		
				42		
				45		
				48		
90	50					
	50					
	50					
	50					
	50					
25	160,2	152,00	70	25	40	
				28		
				30		
				32		
				35		
			80	38		
				40		
				42		
				45		
				48		
90	50					
	50					
	50					
	50					
	50					

Kettingwielen, boring met geharde tanden

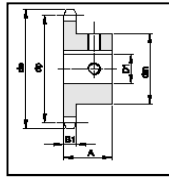
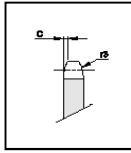
1" x 17,02 mm
16-B

Kettingwiel:

Tand radius, r3 26 mm
 Radius breedte, C 2,5 mm
 Tand breedte, B1 16,2 mm

Ketting:

Steek 25,4 mm
 Inw. Breedte 17,02 mm
 Rol diam. 15,88mm



Z	de	dp	dm	d1	A
11	101,7	90,14	61	25	40
				28	
				30	
				32	
				35	
				38	
				40	
65				42	
				44	
				46	
67				48	
12	109,7	98,14	69	25	40
				28	
				30	
				32	
				35	
				38	
				40	
70				42	
				44	
				46	
78				48	
13	117,7	106,12	78	25	40
				28	
				30	
				32	
				35	
				38	
				40	
				42	
				45	
				48	
				50	
14	125,7	114,15	84	25	40
				28	
				30	
				32	
				35	
				38	
				40	
70				42	
				44	
				46	
				48	
				50	
15	133,7	122,17	92	25	40
				28	
				30	
				32	
				35	
				38	
				40	
80				42	
				44	
				46	
				48	
				50	
16	141,8	130,20	100	25	45
				28	
				30	
				32	
				35	
				38	
				40	
				42	
				45	
				48	
				50	
17	149,8	138,22	100	25	45
				28	
				30	
				32	
				35	
				38	
				40	
80				42	
				44	
				46	
				48	
				50	
18	157,8	146,28	100	25	45
				28	
				30	
				32	
				35	
				38	
				40	
				42	
				45	
				48	
				50	

Z	de	dp	dm	d1	A
19	165,9	154,33	80	25	45
				28	
				30	
				32	
				35	
				38	
				40	
100				42	
				44	
				46	
50				48	
20	173,9	162,38	100	25	45
				28	
				30	
				32	
				35	
				38	
				40	
				42	
				45	
				48	
				50	
21	182,0	170,43	80	25	50
				28	
				30	
				32	
				35	
				38	
				40	
110				42	
				44	
				46	
50				48	
22	190,1	178,48	100	25	50
				28	
				30	
				32	
				35	
				38	
				40	
110				42	
				44	
				46	
50				48	
23	198,1	186,53	80	25	50
				28	
				30	
				32	
				35	
				38	
				40	
				42	
				45	
				48	
				50	
24	206,2	194,59	100	25	50
				28	
				30	
				32	
				35	
				38	
				40	
110				42	
				44	
				46	
50				48	
25	214,2	202,66	80	25	50
				28	
				30	
				32	
				35	
				38	
				40	
110				42	
				44	
				46	
50				48	